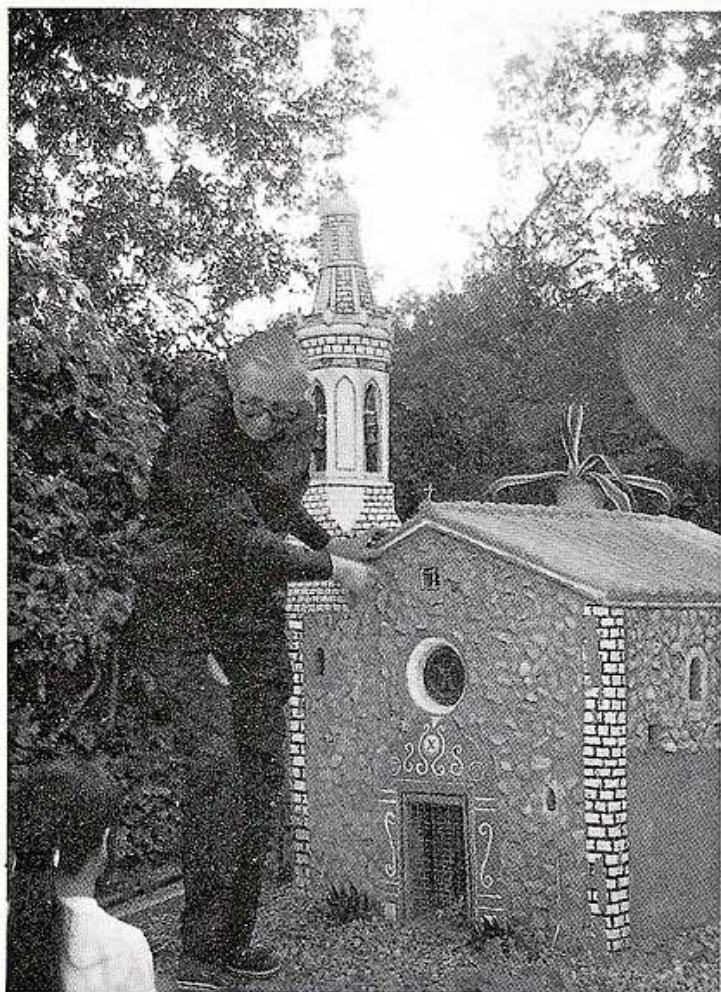


# LES MINIATURES D'EN SALA



El petit paradís que ha creat en Josep Sala i Prat, home nerviós, de gran vitalitat, mogut i sensible amb detalls minuciosos, realistes i surrealistes, m'ha sorprès i sorprendrà al més indiferent, amb la gran obra que està creant, sense bombo i rebombori però amb un treball constant quasi a diari.

És per ell una escapada en la seva ment o un retrobar en si mateix, però aquí és la realitat, que ell anomena "el meu refugi".

Josep Sala, fill de Borrassà, ara fa seixanta-tres anys, de professió cuidador de porcs i de vedells, viatger i observador, aprofita totes les ocasions per agafar idees i així realitzar-les en forma de miniatures en el seu petit paradís.

A 400 m del nucli de Creixell, tota vora de la riera Algama, i al costat de les seves granges de porcs, va deixar anar la seva imaginació ara fa sis anys,

en la seva primera obra que és l'anomenada "barraca de l'avi" la seva caseta pel plaer del bon menjar i per recollir-se de les pluges i tempestes. Les parets exteriors estan pintades pel pintor Ramon Bretx (autor de la nostra portada). L'interior està format per tota mena de materials retrobats en diferents llocs.

De les seves obres en miniatura, la primera va ser l'hostal de cal "Chuchu", una caseta pel seu guardià de dia i de nit, en forma de casa pairal amb revoltons, finestres, i façana amb rierencs; la següent va ser el castell i torreó que és la residència del seu gos de l'entrada, va seguir amb la construcció de l'església de Borrassà amb una alçada de campanar de dos metres

