

LA RIBERA DE CREIXELL

La ribera de Creixell, afluent del riu Manol, té aproximadament 20 km de curs i pren cinc o sis noms diferents, tots de les localitats que travessa. Quan entra pel sud-oest del terme d'Ordis, l'Àlguema, que així s'anomena, es desvia cap a l'est i porta el cabal màxim.

Les fonts d'en Frigola, que estan per sota de la casa del mateix nom a Ordis, van a parar al riu Àlguema. Al cap de dos o tres quilòmetres l'aigua arriba a Borrassà. Seguint en línia recta, sempre en terreny una mica profund, segueix la direcció sud-est aprofitant l'estretíssima vall de Creixell, convertida en horts de regadiu.

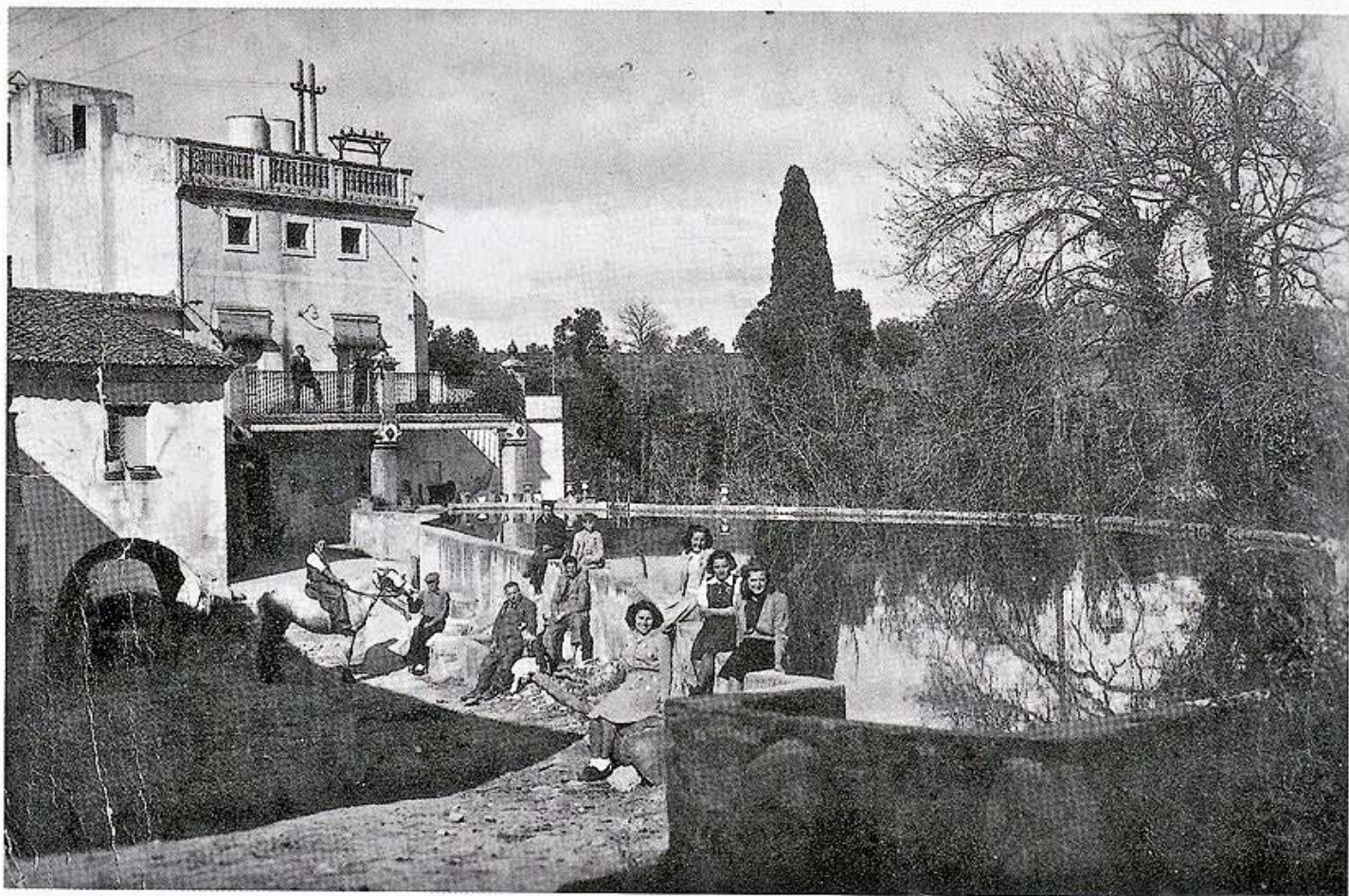
Hi ha uns petits rierols pels quals baixa l'aigua en temps de pluges. En aquesta part hi trobem l'antic camí, avui intransitable, que porta a Pontós i a Creixell a l'olivera del Bou, i entre ambdós el profund rierol del clot dels Roures que desemboca a la ribera.

A un quilòmetre abans del veïnat hi ha la resclosa de Creixell, també dita del Valent. D'aquesta presa ve l'aigua del rec del molí de Creixell, que porta l'aigua fins al molí.

Després de seguir un petit revolt, l'Àlguema pren direcció nord-est i a uns dos o tres quilòmetres més enllà del nostre terme, s'ajunta al riu Manol en el pont del Príncep. Abans, la ribera de Creixell condueix una sèquia subterrània que porta les aigües al molí de Vilamorell. A més, sota el pont Nou de Vilanovell, hi ha una altra presa que permet discórrer les aigües per una sèquia subterrània un bon tram a partir del seu origen, i que facilita les aigües al molí de Santa Llogaia.

La ribera de Creixell, segons els més grans "mai ha quedat eixuta", l'aigua no ha dexiat mai de passar-hi i és esplendorosa en recursos hidràulics i fèrtils pels horts; llàstima que avui estiguin una mica descu-rats.

Carles Frigola



Central elèctrica de Creixell. En els anys 40.